

УТВЕРЖДАЮ
 Директор ООО "СПК "Родная земля"
В.А. Брылев

Техническое задание
 на выполнение работ по ограждению территории МТМ

Общая информация:

Общее описание выполняемых работ:	Настоящее техническое задание определяет выполнение работ по ограждению территории МТМ хут.Зеленовка для ООО "СПК "Родная земля"
Заказчик:	ООО "СПК" Родная земля"
Наименование объекта:	забор МТМ
Месторасположение объекта/производства работ:	Ростовская область, Тарасовский район, хут.Зеленовка
Описание текущего состояния объекта:	Ограждение МТМ частично представлено забором из решеток металлоконструкций

Общие требования:

Срок производства:	август 2021г
Требования наличия допусков СРО привлекаемой организации:	В соответствии с законодательством РФ при заключении договора на сумму превышающую 3000000рублей Подрядчик обязан иметь допуск СРО.
График производства работ:	Обязательно, приложение к договору.
Условия оплаты:	Авансовый платеж 30%, окончательный платеж 70% после выполнения всех видов и объемов работ с предоставлением акта выполненных работ по форме КС-2 и справки по форме КС-3 и подписания исполнительной документации.
Гарантийные обязательства:	Гарантия на выполненные работы 24 месяца с даты подписания акта выполненных работ.
Условия приемки работ:	Приемка работ будет осуществляться на основании требований СП, ГОСТ, после извещения Заказчика об окончании работ. К приемке принимаются строительных материалы уложенные в конструктив. Подписание актов выполненных работ осуществляется только после получения и подписания полного комплекта исполнительной документации.
Требования промышленной безопасности и охраны труда при производстве работ:	Ответственность за соблюдение работниками требований промышленной безопасности и охраны труда на строительной площадке несет Подрядчик.
Обеспечение работ строительной техникой и механизмами, др.инвентарными приспособлениями:	Силами и за счет подрядчика
Обеспечение работ ГСМ, электроэнергией, др.энергоносителями:	Силами и за счет подрядчика
Обеспечение рабочего персонала и ИТР подрядчика питанием, проживанием:	Проживание предоставляется заказчиком
Обеспечение работ материалами:	Поставку всех необходимых для выполнения работ (в т.ч. расходных) в полном объеме обеспечивает Подрядчик своими силами и за свой счет.
Особые условия:	Демонтаж имеющихся частей забора выполняет ЗАКАЗЧИК.

Описание работ

1.	На высоту 1,8м установить опорные столбы из профильной трубы 60х60х4 на расстоянии 2,5м друг от друга, вкопав их в землю на глубину 0,8м и укрепив их бетоном класс В15 (допускается приготовление вручную цементного раствора с щебнем фр. 5-20мм до параметров класса В15).
2.	К опорным столбам приварить металлические перемычки из профильной трубы размером 40х20х3 в 3-х уровнях: на расстоянии 20см, 90см и 160см от верхней части опорного столба.

3.	К опорным столбам вертикально приварить кронштейны из уголка (длина кронштейна 700мм) на высоту 600мм от верхней поверхности опорного столба для СББ "Егоза". Длина сварочного шва по опорному столбу 100мм.
4.	В каждом кронштейне просверлить по 2 отверстия диам. 6мм для направляющих из стальной проволоки толщиной 3мм.
5.	Опорные столбы, металлические перемычки и кронштейны огрунтовать грунтом ГФ-021 и покрасить эмалью ПФ-115
6.	На металлические перемычки прикрутить оцинкованный профлист профиля МП-20, нижняя часть которого находится на расстоянии 10см выше уровня поверхности земли.
7.	В кронштейны установить направляющие из стальной проволоки, на которые провести монтаж спирального барьера безопасности "Егоза" диам. 500мм.
8.	Спиральный барьер безопасности "Егоза" прикрутить вязальной проволокой толщиной 2мм к направляющим из стальной проволоки из расчета 5-6 витков СББ "Егоза" на 1 пог.метр.

Ведомость объемов работ и поставок

№ п/п	Выполняемые работы	Исполнитель/ поставщик	Ед.изм	Объем, в ед.изм
	Требуемые материалы			
Забор				
	Демонтаж имеющихся частей забора	Заказчик	комплект	1
1	Изготовление и монтаж ограждения высотой 1,8 м (верх профлиста от уровня земли). Все металлические части забора огрунтовать грунтовкой ГФ-021 и покрасить эмалью ПФ-115 (все расходные материалы в том числе крепеж входит в стоимость работ, цвет эмали согласовать с заказчиком). Размеры фундаментов 200х200х800(н)мм (возможно выполнять фундаменты круглого сечения диаметром 250мм)	Подрядчик	п.м.	400
	Профильная труба 60х60х4 L=2600мм (столбы забора) шаг установки 2,5м	Подрядчик	п.м.	395,2
	Профильная труба 100х100х5 L=3000мм (столбы ворота)	Подрядчик	п.м.	18,0
	Профильная труба 40х20х3 (перемычки между опорными столбами в трех уровнях).	Подрядчик	п.м.	1200
	Профлист МП20 толщина 0,5мм оцинкованный, длина 1700мм, полезная ширина 1100мм (коэффициент расхода на нахлесты 1,05)	Подрядчик	м2	714,0
	Заглушка пластиковая для стоек 60х60	Подрядчик	штук	152,0
	Бетон В15 (Цементный раствор с щебнем фр. 5-20мм)	Подрядчик	м3	5,06
2	Монтаж колючей проволоки по периметру забора (5-6 витков на 1 пог.метр)	Подрядчик	п.м.	400
	СББ Егорова Ø500/50	Подрядчик	п.м.	400
	Стальная проволока толщиной 3мм	Подрядчик	п.м.	816
	Прямой кронштейн для крепления колючей проволоки Егорова (тип СББ) из уголка 45х45х4 L=700мм	Подрядчик	штук	158
Ворота №1 (основной въезд у помещения охраны)				
3	Изготовить и выполнить монтаж распашных двустворчатых ворот с запорной арматурой. Длина ворот 5,82м, высота створок 1,7м. Все металлические части ворот огрунтовать грунтовкой ГФ-021 и покрасить эмалью ПФ-115 (все расходные материалы в том числе крепеж входит в стоимость работ, цвет эмали согласовать с заказчиком).	Подрядчик	м2	9,9
	Профильная труба 60х40х4 (горизонталь створок)	Подрядчик	п.м.	11,64
	Профильная труба 60х60х4 (вертикали створок)	Подрядчик	п.м.	10,20
	Профильная труба 60х40х2 (диагональное заполнение в створках)	Подрядчик	п.м.	8,8
	Петля для ворот с шаром	Подрядчик	п.м.	4,0
	Профлист МП20 толщина 0,5мм оцинкованный, L=1700мм, полезная ширина 1100мм с коэффициентом на нахлест 1,05	Подрядчик	м2	10,39
4	Монтаж колючей проволоки Егорова Ø500/50 тип СББ по всей длине ворот	Подрядчик	п.м.	5,8
	СББ Егорова Ø500/50	Подрядчик	п.м.	5,8
	Стальная проволока толщиной 3мм	Подрядчик	п.м.	11,83

	Прямой кронштейн для крепления колючей проволоки Егоро (тип СББ) из уголка 45х45х4 L=600мм	Подрядчик	штук	8
Ворота №2 и №3				
5	Изготовить и выполнить монтаж двух комплектов распашных двустворчатых ворот с запорной арматурой. Длина комплекта ворот 9,82м, высота створок 1,7м с подпоркой на вращающемся колесике (входит в стоимость работ). Все металлические части ворот огрунтовать грунтовкой ГФ-021 и покрасить эмалью ПФ-115 (все расходные материалы в том числе крепеж входит в стоимость работ, цвет эмали согласовать с заказчиком).	Подрядчик	м2	33,4
	Профильная труба 60х40х4 (горизонталь створок)	Подрядчик	п.м.	39,28
	Профильная труба 60х60х4 (вертикаль створок)	Подрядчик	п.м.	20,40
	Профильная труба 60х40х2 (диагональное заполнение в створках)	Подрядчик	п.м.	24,0
	Петля для ворот с шаром	Подрядчик	п.м.	8,0
	Профлист МП20 толщина 0,5мм оцинкованный, L=1700мм, полезная ширина 1100мм с коэффициентом на нахлест 1,05	Подрядчик	м2	35,13
6	Монтаж колючей проволоки Егоро Ø500/50 тип СББ по всей длине ворот	Подрядчик	п.м.	19,6
	СББ Егоро Ø500/50	Подрядчик	п.м.	20
	Стальная проволока толщиной 3мм	Подрядчик	п.м.	40,80
	Прямой кронштейн для крепления колючей проволоки Егоро (тип СББ) из уголка 45х45х4 L=600мм	Подрядчик	штук	12

Главный инженер ООО "СПК "Родная земля"

Заместитель исполнительного директора по безопасности ООО "СПК "Родная земля"

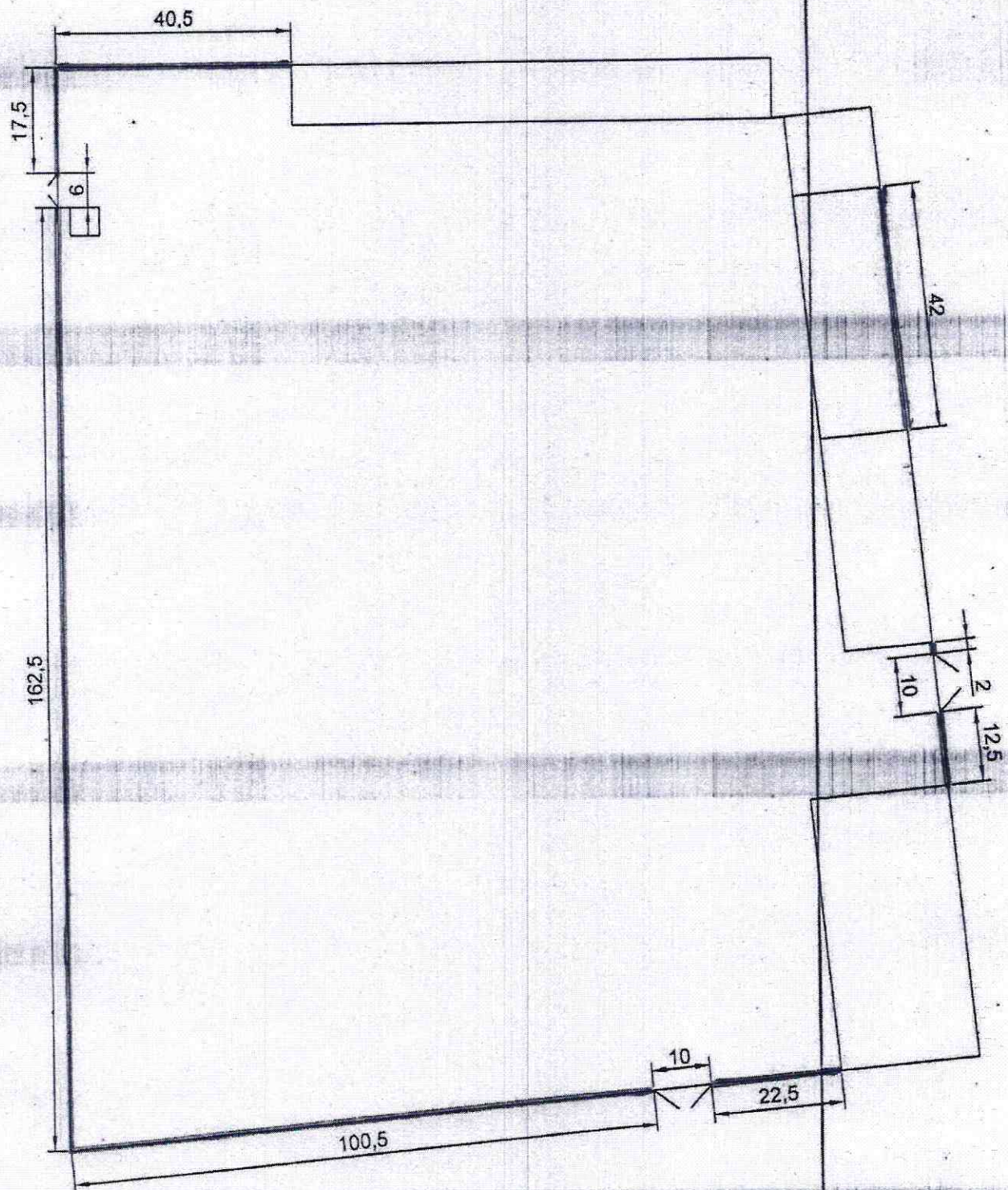
Руководитель отдела реконструкции и капитального

А.В. Козорезов

П.Ю.Зубахин

С.В. Савчук


Схема устройства забора МТМ хут.Зеленовка
ООО "СХП "Родная земля"



Примечание: - Размеры даны в метрах

- Размерности показанные с внутренней стороны территории относятся к проемам ворот
- Размеры зданий нарисованы условно.

Заместитель исполнительного директора
по безопасности ООО "СХП "Родная земля"

 П.Ю.Зубахин